

**Flutlicht**

**m<sup>ä</sup>NTUM**  
Menschen . Stahl . Elektro

**Mit Vorsprung und Energie  
in die Zukunft**



Kundenzufriedenheit steht an erster Stelle unseres Handelns. Durch die Zusammenarbeit unserer Geschäftsfelder Maste und Lichttechnik sowie der Versorgungstechnik sind wir in der Lage, unseren Kunden maßgeschneiderte Lösungen für jeden Anwendungsfall anzubieten.

MONTUM gehört zu den führenden Komplettanbietern im Bereich Sportstättenbeleuchtung. Individuelle Lichtlösungen auf den Grundlagen unserer langjährigen Erfahrung sind unsere Stärke.

Eine Flutlichtanlage sollte sorgfältig geplant werden, wir helfen Ihnen dabei. Hervorragende Beleuchtungsqualität unter Berücksichtigung von ökonomischen und ökologischen Gesichtspunkten ist unser oberstes Ziel.

Bei der Beleuchtung von Sportanlagen sollte nichts dem Zufall überlassen werden. Für den Trainings- bzw. Wettkampfbetrieb gelten Vorgaben und Normen. Unsere Fachplaner für Flutlicht berücksichtigen bei Ihren Konzepten für jede einzelne Anlage bestimmte Parameter, die zum normgerechten Ergebnis führen.

Alles aus einer kompetenten Hand:

- **Beratung**
- **Planung**
- **Lieferung**
- **Montage**
- **Wartung**

Für Sie bedeutet das: egal in welchem Stadium sich Ihr Auftrag gerade befindet, von der Planungs- bis zur Umsetzungsphase, wir sind jederzeit Ihr kompetenter und zuverlässiger Ansprechpartner.

Wir sichern Ihnen schon heute eine zuverlässige Bearbeitung Ihrer Aufträge zu.

---

## Impressum

Vi.S.d.P: Montum GmbH und Co. KG

Fotos: Philips Lighting, IBR Flutlicht, [www.Fotolia.de](http://www.Fotolia.de), SEB Technology GmbH, Herr Rauber · [www.frank-rauber.de](http://www.frank-rauber.de)

Gesamtherstellung: VDesign Agentur für Printmedien

Auflage: 2.500 Stück





## Fragen

- Wieviele Maste werden benötigt?
- Wie hoch sollte ein Mast sein?
- Welcher Maststandort sollte gewählt werden?
- Wieviele Scheinwerfer werden benötigt?
- Welche Norm gilt für die Beleuchtung von Sportstätten?
- Wieviel Netzspannung und Kabeldimensionierung wird für die komplette Anlage benötigt?
- Welche Arbeiten kann der Verein selbst ausführen?
- Was ist bei Blendung und Lichtimmission zu beachten?
- Welche Fundamente werden benötigt?

Auf all diese Fragen haben wir die maßgeschneiderte Antwort für Ihre individuelle Beleuchtungsanlage und unterstützen Sie gern bei der Planung und Umsetzung. Gerne vereinbaren wir einen unverbindlichen Vor-Ort-Termin mit Ihnen.

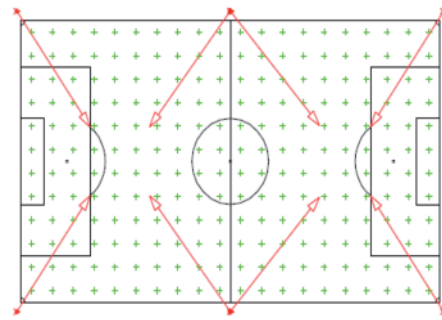
Ob licht- oder elektrotechnische Vorplanung, Statikleistungen für Mast und Fundament, Ausführungs- und Ablaufplanung, MONTUM steht Ihnen von Anfang an beratend zur Seite und gewährleistet eine zuverlässige Abwicklung Ihres Bauvorhabens. Wir begleiten Sie hierbei kompetent in allen Phasen der Projektierung.



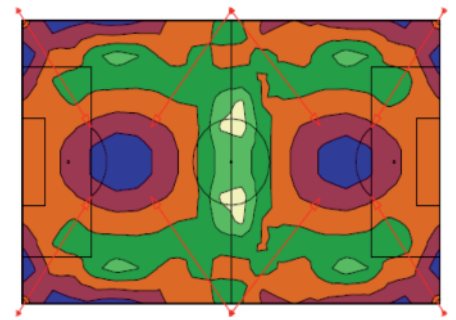
## Anwendungsbeispiele:

### Fußball: Spielfeld 68 x 105 m

Beschreibung	Klasse	Beleuchtungsstärke	Masten	Scheinwerfer
einfacher Wettkampf (Training, Freizeit, kleine Vereinswettkämpfe)	III	75 lx	6 x 16 m	8 x 2000 W
Wettkämpfe mittleres Niveau (Leistungstraining, regionale Wettkämpfe)	II	200 lx	6 x 18 m	16 x 2000 W
Hochleistungswettkämpfe mit hohem Zuschaueraufkommen, Hochleistungstraining	I	500 lx	4 x 27 m	48 x 2000 W



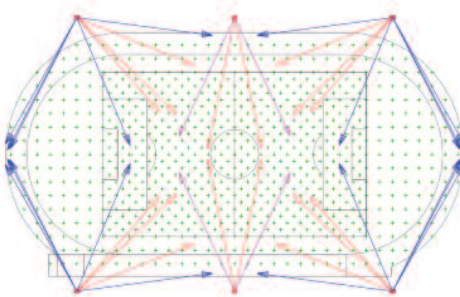
Projekt-Ansicht



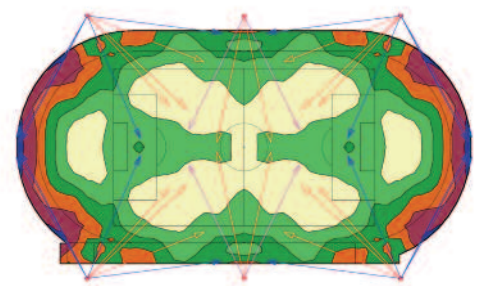
Iso-Beleuchtungsflächen

### Fußball mit Leichtathletikbahn: Spielfeld 68 x 105 m

Beschreibung	Klasse	Beleuchtungsstärke	Masten	Scheinwerfer
Wettkämpfe mittleres Niveau (Leistungstraining, regionale Wettkämpfe)	II	200 lx	6 x 20 m	28 x 2000 W
Wettkämpfe mittleres Niveau (Leistungstraining, regionale Wettkämpfe)	II	200 lx	4 x 27 m	32 x 2000 W
Hochleistungswettkämpfe mit hohem Zuschaueraufkommen, Hochleistungstraining	I	Beleuchtungskonzept nach Prüfung der örtlichen Gegebenheiten		



Projekt-Ansicht

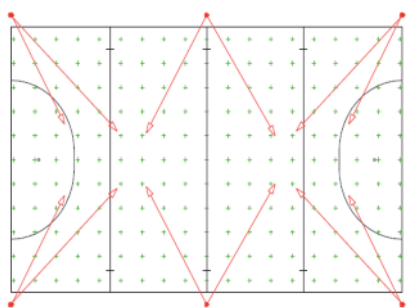


Iso-Beleuchtungsflächen

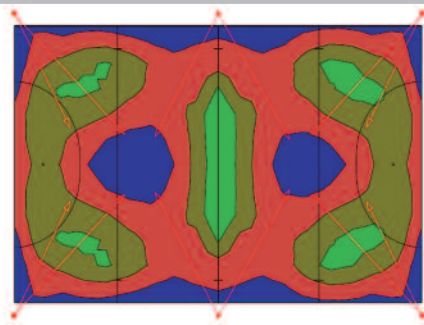


## Hockey: Spielfeld 55 x 91,4 m

Beschreibung	Klasse	Beleuchtungsstärke	Masten	Scheinwerfer
einfacher Wettkampf (Training, Freizeit, kleine Vereinswettkämpfe)	III	200 lx	6 x 14 m	12 x 2000 W
Wettkämpfe mittleres Niveau (Leistungstraining, regionale Wettkämpfe)	II	300 lx	6 x 16 m	16 x 2000 W
Hochleistungswettkämpfe mit hohem Zuschaueraufkommen, Hochleistungstraining	I	500 lx	4 x 27 m	48 x 2000 W



Projekt-Ansicht

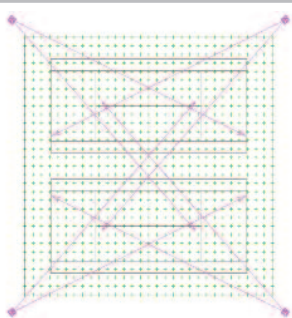


Iso-Beleuchtungsflächen

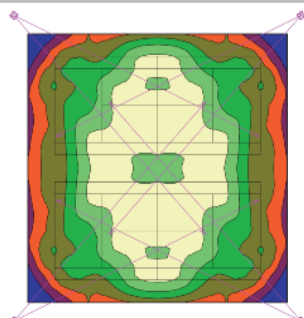


## Tennis-Doppelplatz: Spielfeld 18 x 36 m

Beschreibung	Klasse	Beleuchtungsstärke	Masten	Scheinwerfer
Wettkämpfe mittleres Niveau (Leistungstraining, regionale Wettkämpfe)	III	200 lx	4 x 10 m	8 x 1000 W
Wettkämpfe mittleres Niveau (Leistungstraining, regionale Wettkämpfe)	II	300 lx	4 x 10 m	12 x 1000 W
Hochleistungswettkämpfe mit hohem Zuschaueraufkommen, Hochleistungstraining	I	Beleuchtungskonzept nach Prüfung der örtlichen Gegebenheiten		



Projekt-Ansicht



Iso-Beleuchtungsflächen





## Flutlichtanlagen von Montum GmbH und Co. KG

### Unsere Leistungen:

- Planung und Projektierung mit Ihnen vor Ort
- Lichttechnische Berechnungen
- Statische Berechnungen
- Lieferung und Montage aller Komponenten der Flutlichtanlage
  - Flutlichtmaste von 14,0 bis 50,0 m Lichtpunkthöhe
  - Fluter aller namhafter Hersteller
- Lieferung und Montage der Schaltstellen
  - Schalttableaus für die Montage im Innenraum
  - Kleinverteilungen für die Montage im Innenraum
  - Kabelverteiler für die Montage im Außenbereich
- Blitzschutzarbeiten
- Tiefbauarbeiten durch zuverlässige Partner
- Reparaturen und Serviceleistungen
  - Austausch von Leuchtmitteln
  - Modernisierung Ihrer Anlage
  - Überprüfungen Ihrer Anlage
  - Einstellen der Anlage nach Lichtberechnung



## Ihre Anfrage zur Erstellung eines kostenlosen Angebotes

Vereinsname: \_\_\_\_\_

Ansprechpartner: \_\_\_\_\_

Anschrift: \_\_\_\_\_

\_\_\_\_\_

Telefon: \_\_\_\_\_ Mobil: \_\_\_\_\_

Telefax: \_\_\_\_\_ E-Mail: \_\_\_\_\_

Bitte unterbreiten Sie uns ein kostenloses Angebot über:

- die Sanierung
- den Umbau
- den Neubau einer Flutlichtanlage für unsere Sportstätte.

Bei der Spielfläche handelt es sich um:

- ein Fußballfeld
- ein Tennisfeld
- ein Hockeyfeld
- eine Reitanlage
- \_\_\_\_\_ mit einer Sportfeldabmessung von \_\_\_\_\_ x \_\_\_\_\_ Metern

Eine Skizze der örtlichen Gegebenheiten (Spielfeld, Vereinsgebäude, Anschlussraum Elektro usw.) legen Sie der Anfrage bitte bei.

- Wir bitten um Kontaktaufnahme.
- Wir bitten um Ausarbeitung eines kostenlosen und unverbindlichen Angebotes.
- Wir bitten um einen persönlichen Beratungstermin.

Telefax: 0 68 51 / 93 40-14

E-Mail: info@montum.de



# LED Flutlicht Sportstätten LED Beleuchtung







### Sportstätten LED Beleuchtung

Seit Jahren werden Sporthallen mit LED Beleuchtung umgerüstet oder im Neubau generell geplant. Im Außenbereich können seit 2016 auch z.B. Fußballsportplätze mit einem 1:1 Austausch der konventionellen Fluter auf LED umgerüstet werden.

Bei Anlagen mit 75 Lux der traditionellen Klasse III werden die alten 8 Flutern durch 8 Led Fluter ersetzt, dementsprechend werden die Anzahl der Flutern auch bei den Klassen II und I ersetzt.

#### Vorteile der LED Beleuchtung:

- 100 % Licht sofort nach dem Einschalten, auch bei Wiedereinschaltung!
- Dimmbar (z.B. für den Trainingsbetrieb)
- Energieeinsparung
- Umweltschutz durch CO<sup>2</sup> Reduktion
- Flickerfreies Licht für HDTV
- Höhere Farbwiedergabe
  
- Überspannungsschutz bis zu 10 kV

Gerne beraten wir Sie bei Ihrer Sportstätte, ob Hallen oder Außenanlagen wie Fußball, Tennis, Beachvolleyball, usw.. Unser Leistungsspektrum umfasst die Beratung, die Lichtplanung, die Angebotserstellung und die Installation der Anlage.



Montum GmbH und Co. KG · Am Steinberg · 66606 St. Wendel · Tel. 0 68 51 / 93 40-75  
info@montum.de · www.montum.de

